

## LANCEMENT DU SITE CLT-FRANCE.FR

L'ASSOCIATION FRANÇAISE DU PANNEAU DE BOIS LAMELLÉ CROISÉ (CLT) LANCE SON SITE INTERNET POUR CONSOLIDER LA PROMOTION DU CLT ET DES RÉALISATIONS INTÉGRANT LE CLT EN FRANCE.



### Le site référent sur le CLT

L'association CLT-France a lancé il y a quelques semaines son site Web, véritable vitrine du matériau CLT et des systèmes constructifs intégrant le panneau de bois lamellé croisé. Destiné à un large public de professionnels aux profils et besoins divers, ce site «One Page» offre une information complète, simple et surtout objective.

### Montrer le CLT et le promouvoir

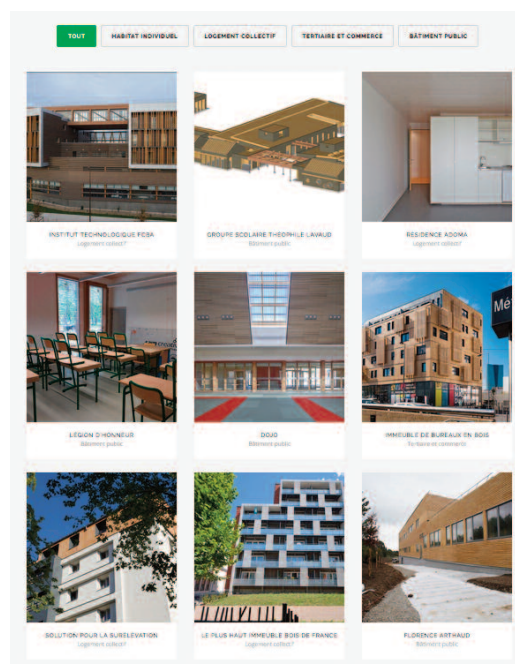
Prescripteurs, concepteurs et utilisateurs pourront comprendre ce qu'est le panneau de bois lamellé croisé et découvrir toute l'étendue de ses applications à travers une galerie des réalisations françaises, régulièrement mise à jour.

### Des informations objectives

Le contenu a, avant tout, une vocation informative et propose ainsi aux professionnels d'y trouver les éléments nécessaires à leurs projets, à travers les différents espaces du site

- **A propos** : pour saisir rapidement ce qu'est le CLT et quels sont ses atouts
- **Applications** : panorama des possibilités offertes en termes de typologie de bâtiments
- **Réalisations** : une galerie des bâtiments, photos et informations à l'appui
- **Adhérents** : un annuaire des professionnels impliqués dans l'association : architectes, promoteurs, fabricants, constructeurs et bureaux d'étude
- **Ressources** : un espace de mise à disposition des documents de référence.

Crédits photos de la galerie (de gauche à droite) : Institut Technologie FCBA : Atelier 4+ / photo : Kamel Khalfi /// Groupe scolaire Théophile Lavaud : Atelier A2+ /// Résidence Adoma : PPA Architectures /// Légion d'Honneur : Belus & Henocq Architectes /// Dojo : Ligne 7 architecture /// Immeuble de bureau Ywood : CARTA / photo Yann Bouvier / Nexity /// Surélévation : Lair & Roinette /// Résidence Jules Ferre : ASP Architecture /// Lycée maritime Florence Arthaud : Liard & Tanguy.



## CLT France

Association pour le Développement des  
panneaux bois lamellé croisé  
120 av. Ledru Rollin - 75011 PARIS  
Tél.: 01 43 45 53 43